

## Aktuelles

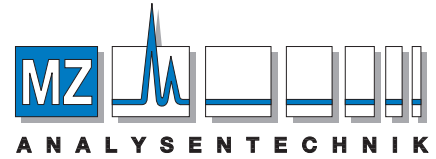
Die erfolgreiche Einführung unserer neuen Produktreihen PerfectChrom®, PerfectSil® sowie unserer aktuellen Premium-Linie PerfectSil® Target konnte nur dank intensivem Erfahrungsaustausch mit unseren Anwendern gelingen.

An dieser Stelle möchten wir uns daher bei Ihnen herzlich für das entgegengebrachte Vertrauen und die vielen positiven Rückmeldungen bedanken. Dies ermöglicht uns auch in Zukunft, Produkte rund um die Chromatographie – aus eigener Herstellung sowie im Vertrieb – auf höchstem Qualitätsniveau anbieten zu können.

Bei MZ-Analysentechnik finden Sie stets kompetente Gesprächspartner für Ihre spezifischen Belange:

- HPLC-Säulen
- GPC-/SEC-Säulen
- microbore - analytisch - präparativ
- GC-Kapillaren
- Spezialsäulen für die Umweltanalytik
- Spezialsäulen für chirale Trennungen
- Packungsmaterialien
- Chromatographie-Zubehör

➔ <http://www.mz-at.de>



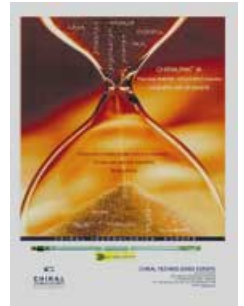
Wöhlerstraße 2-6  
D-55120 Mainz  
<http://www.mz-at.de>  
e-mail: [info@mz-at.de](mailto:info@mz-at.de)  
Tel.: ++ 49-6131/68 66 19  
Fax: ++ 49-6131/68 66 20



## Neue Literatur bei MZ

### CHIRALPAK® IA:

die Broschüre informiert über die neuentwickelte Serie an chiralen HPLC-Säulen, die kompatibel mit allen gebräuchlichen Lösungsmitteln ist. Somit gelingen nunmehr auch Trennungen, die in herkömmlichen chiralen Phasen aufgrund der eingeschränkten Auswahl an kompatiblen Lösungsmitteln nur schwer zu realisieren sind.



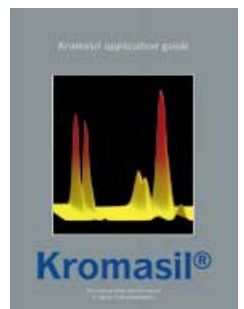
### CHIRALPAK® IB:

die neuentwickelte chirale Trennphase weist die gleiche Funktionalität auf wie die bekannten CHIRALPAK® OD-Säulen, jedoch ist diese immobilisiert. Dies ermöglicht eine größere Kompatibilität mit Lösungsmitteln und somit einen größeren Spielraum bei der Methodenentwicklung.



### KROMASIL® Application Guide:

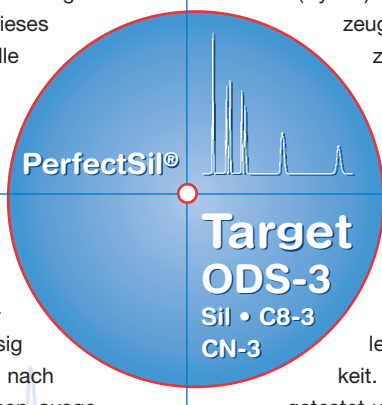
die aktuelle Broschüre von Akzo Nobel enthält mehr als 100 Applikationen sowie mehr als 350 Literaturhinweise. Beispiele aus vielen Anwendungsgebieten der HPLC werden ergänzt durch vielfältige Tipps und Hinweise zu Scale-Up-Prozeduren.



## PerfectSil™ Target: unwiderstehliche Trennsäulen

Seit mehr als einem Jahr ist unsere neuentwickelte Premium-Linie PerfectSil™ Target auf dem Markt. Bereits in der Einführungsphase wurde das Potential dieses Materials deutlich: nahezu alle ausgegebenen Testsäulen wurden von zufriedenen Kunden in den Routinebetrieb übernommen oder durch PerfectSil™ Target-Säulen anderer Dimension ersetzt.

Viele dieser Säulen verrichten noch immer zuverlässig ihren Dienst und zeigen noch nach z.T. mehr als 1.000 Injektionen ausgezeichnete Trennleistungen bei exzellenter Reproduzierbarkeit.



PerfectSil™ Target gibt es modifiziert als ODS-3 (C18), Sil (nativ), C8-3 (C8) sowie CN-3 (Cyano). Rufen Sie uns an und überzeugen Sie sich von der exzellenten Qualität dieser Trennphasen.

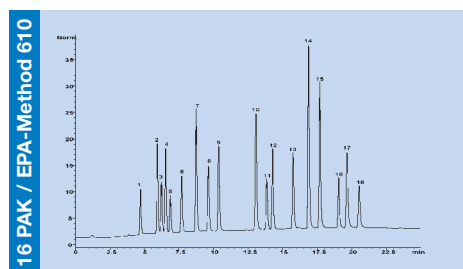
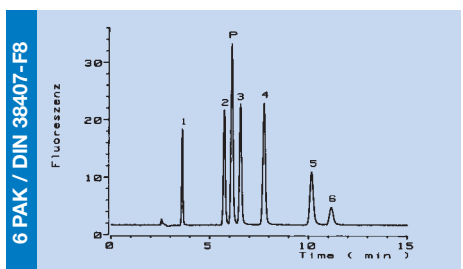
Alle PerfectSil™- und PerfectChrom™-Säulen werden unter ISO 9001-zertifizierten Bedingungen hergestellt und erfüllen strengste Qualitätsanforderungen in Hinblick auf Trennleistung und Reproduzierbarkeit. Jede Säule wird individuell getestet und verläßt nur zusammen mit dem Original-Qualitäts-Zertifikat unser Werk.

➔ <http://www.perfectsil.com>

## MZ-PAH: Ein Dauerrenner

Die Bestimmung von polycyclischen aromatischen Kohlenwasserstoffen (PAH) gelingt mit Säulen des Typs MZ-PAH dank einer besonderen C18-Modifizierung. Seit kurzem sind MZ-PAH-Säulen auch mit 3 µm Packungsmaterial erhältlich. Diese zeigen eine nochmals gesteigerte Trennleistung und können aufgrund des akzeptablen Gegendrucks auch in Standard-HPLC-Anlagen verwendet werden.

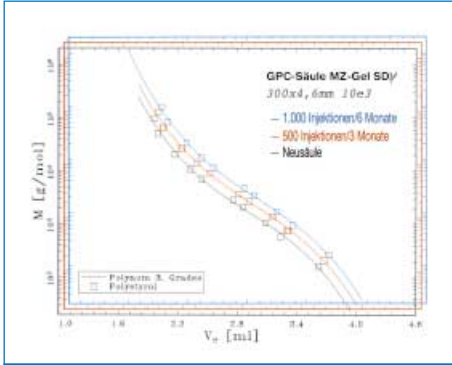
Das neue Packungsmaterial macht eine Verkürzung der Analysenzeiten möglich und zeigt ebenso wie das Standard-5 µm-Material eine hervorragende Selektivität, hohe Effizienz, hohe Reproduzierbarkeit von Charge zu Charge sowie lange Lebensdauer. Die Trennung von 6 PAK (DIN 38407-F8) und 16 PAK (EPA Method 610) wird bei allen Säulen des Typs MZ-PAH garantiert.



➔ kostenlos erhältlich: [info@mz-at.de](mailto:info@mz-at.de)

## GPC-Säulen direkt vom Hersteller: MZ-Gel SDplus

MZ-Analysentechnik GmbH verfügt über eine mehr als zehnjährige Erfahrung auf dem Gebiet der GPC-Säulenteknologie. Entwicklung und Herstellung von GPC-Säulen war stets ein wichtiger Geschäftsbereich unseres Unternehmens.



MZ-Gel SDplus: Langzeitstabilität

GPC-Säulen des Typs MZ-Gel SDplus bestehen aus vernetztem Styroldivinylbenzol Copolymer. Sie eignen sich für die GPC in organischen Lösungsmitteln. Der komplette Entwicklungs- und Herstellungsprozess von der Materialherstellung bis zum Packen der Säulen findet in unserem Hause statt. Die ständige Optimierung ermöglicht es uns, Ihnen state-of-the-art GPC-Säulen zu günstigen Konditionen anzubieten.

Seien es nun GPC-Säulen MZ-Gel SDplus 3 µm mit garantierter Bodenzahl > 100.000 m<sup>-1</sup> oder GPC-Säulen mit einem reduzierten ID von 4,6 mm: stets erhalten Sie von uns reproduzierbare Spitzenqualität zu besten Konditionen. Dies zeigt sich nicht zuletzt in der Langzeitstabilität unserer Säulen, die auch nach mehr als 1.000 Injektionen eine Neukalibrierung nicht zwingend erforderlich macht (siehe Abb.).

## Qualitätsmanagement erweitert

Zeitgleich mit dem Verkaufsstart unserer Premium-Produktlinie PerfectSil® Target haben wir dem Qualitäts- und Umweltmanagement in unserem Unternehmen eine noch größere Bedeutung zugewiesen. Zum Lieferumfang jeder von uns hergestellten Säule - ob Neu oder Refill - gehört daher ein aussagekräftiges Qualitätszertifikat, welches mittels einer state-of-the-art Software erstellt wird und alle relevanten Kenndaten dokumentiert. Die Daten werden zusammen mit dem Original-Testchromatogramm bei uns archiviert, so daß bei Bedarf jederzeit ein Ersatz-Zertifikat angefordert werden kann.

Alles zusammen wird in einer neuen attraktiven und stabilen Verpackung geliefert, die vollständig aus recyclingfähigem und somit umweltgerechten Karton besteht.



## INERTCAP™ GC-Säulen

Ab sofort erhalten Sie bei MZ-Analysentechnik Original INERTCAP™ GC-Kapillar-Säulen von GL-Sciences. Die große Vielfalt an erhältlichen Phasen deckt das gesamte Anwendungsspektrum der modernen Gaschromatographie ab:

unpolar	<->	stark polar
INERTCAP 1		
INERTCAP 1MS		
INERTCAP 5		
INERTCAP 5MS		
INERTCAP 1301		
INERTCAP 624		
INERTCAP 25		
AQUATIC		
INERTCAP 35		
INERTCAP 1701		
INERTCAP 17		
INERTCAP WAX		
INERTCAP FFAP		

Speziell für die Anwendung in der GC/MS eignen sich die vollständig immobilisierten und vernetzten Kapillarsäulen INERTCAP™ 1MS bzw. 5MS, die sich durch ein geringes Phasenbluten und eine hohe chemische und mechanische Stabilität auszeichnen.

Strenge Qualitätskontrollen sorgen für eine ausgezeichnete Reproduzierbarkeit bei exzellenter Effizienz der INERTCAP™ GC-Kapillaren von GL-Sciences.

Auf Wunsch senden wir Ihnen kostenlos die aktuelle Broschüre zu.



... was können wir für Sie tun?

Rückantwort-Fax-Nr: ++49-6131/68 66 20

Name / Vorname: .....

Firma: .....

Abteilung: .....

Straße, Nr.: .....

PLZ, Ort: .....

Tel.: .....

Fax: .....

e-mail: .....

Arbeitsgebiet: .....

Was können wir für Sie tun?

- Besuchstermin vor Ort
- Angebot PerfectSil Target-Säule
- Anschriftenänderung/ Aufnahme in Verteiler

Welches Informationsmaterial können wir Ihnen zusenden?

- GraceVydac
- GL Sciences
- Kromasil
- Chiral / Daicel
- PerfectSil
- 
- Thermo
- Merck
- GPC/SEC
- Umweltanalytik
- PerfectChrom

.....  
 .....