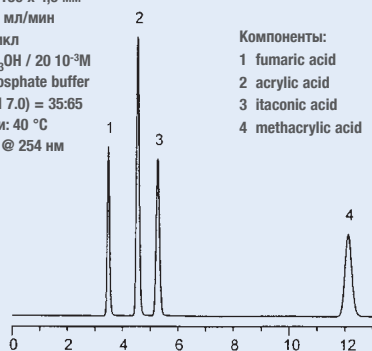


PerfectSil® 100 C8-3

Карбоновые кислоты

PerfectSil C8-3 5 мкм 150 x 4,6 мм
 Расход: 1,0 мл/мин
 Объем пробы: 1 мкл
 Подвижная фаза: CH₃OH / 20 10⁻³M phosphate buffer (pH 7.0) = 35:65
 Температура колонки: 40 °C
 Детектор: UV @ 254 нм

Компоненты:
 1 fumaric acid
 2 acrylic acid
 3 itaconic acid
 4 methacrylic acid

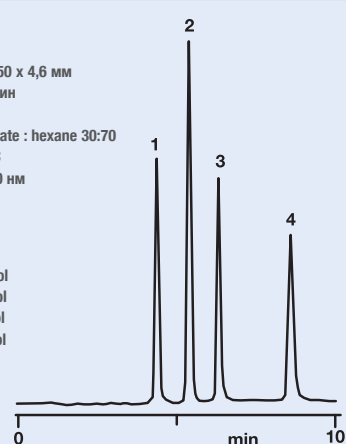


PerfectSil® 100 NH2

Токоферол

PerfectSil® 100 NH2 5 мкм 250 x 4,6 мм
 Расход: 1,0 мл/мин
 Объем пробы: 10 мкл
 Подвижная фаза: ethylacetate : hexane 30:70
 Температура колонки: 30 °C
 Детектор: UV @ 290 нм

Компоненты:
 1 α-tocopherol
 2 β-tocopherol
 3 γ-tocopherol
 4 δ-tocopherol



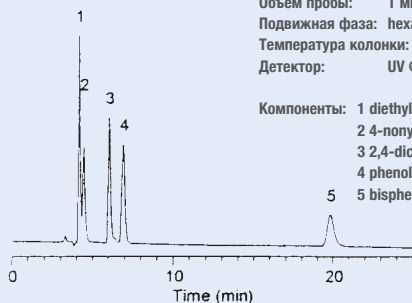
PerfectSil® 100 CN-3

Разделение фенолов

Нормально-фазовый модус

PerfectSil® CN-3 250 x 4,6 мм
 Расход: 1,0 мл/мин
 Объем пробы: 1 мкл
 Подвижная фаза: hexane / ethanol = 90/10
 Температура колонки: 40 °C
 Детектор: UV @ 280 нм

Компоненты:
 1 diethylphthalate
 2 4-nonylphenole
 3 2,4-dichlorophenole
 4 phenole
 5 bisphenole-A

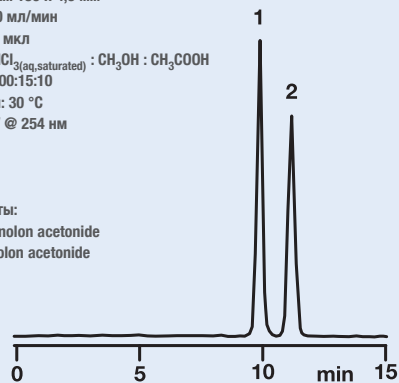


PerfectSil® 100 Si

Флюцинолон ацетонид

PerfectSil® 100 Si 5 мкм 150 x 4,6 мм
 Расход: 1,0 мл/мин
 Объем пробы: 20 мкл
 Подвижная фаза: CHCl₃(aq, saturated) : CH₃OH : CH₃COOH 1000:15:10
 Температура колонки: 30 °C
 Детектор: UV @ 254 нм

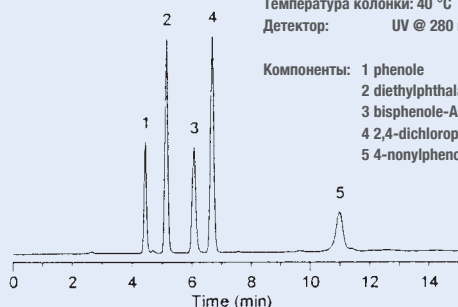
Компоненты:
 1 triamcinolon acetonide
 2 fluocinolon acetonide



Обращённо-фазовый модус

PerfectSil® CN-3 250 x 4,6 мм
 Расход: 1,0 мл/мин
 Объем пробы: 1 мкл
 Подвижная фаза: acetonitrile / 20 10⁻³M phosphate-buffer (pH 3.0) = 45/55
 Температура колонки: 40 °C
 Детектор: UV @ 280 нм

Компоненты:
 1 phenole
 2 diethylphthalate
 3 bisphenole-A
 4 2,4-dichlorophenole
 5 4-nonylphenole



PerfectSil® 120 ODS-2

Нитрозамино производные

PerfectSil® 120 ODS-2 5 мкм 150 x 4,6 мм
 Расход: 1 мл/мин
 Подвижная фаза: CH₃CN / 10 10⁻³M KH₂PO₄ 60 / 40
 Температура колонки: 40 °C
 Детектор: UV @ 230 нм

Компоненты:
 1 N-nitrosodimethylamine
 2 N-nitrosodiethylamine
 3 N-nitrosodi-n-propylamine
 4 N-nitrosodiphenylamine

